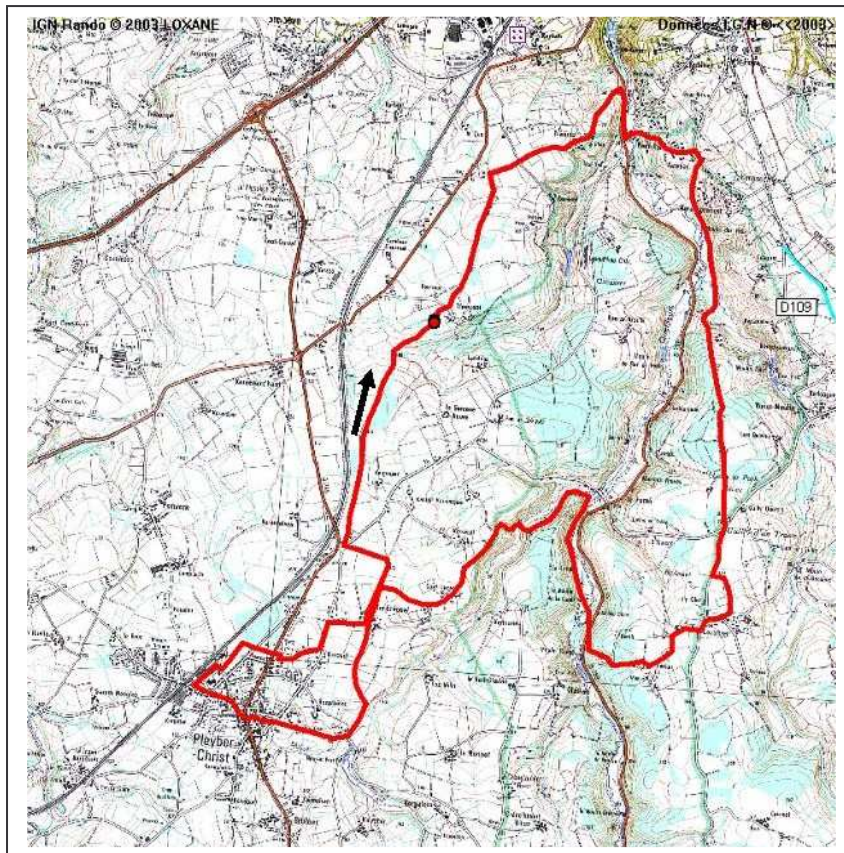


## ➤ Pour les VTTistes

### Le circuit de Pleyber (n°8)



Ce circuit balisé pour les VTTistes fait partie de l'espace VTT-FFC (fédération française de cyclisme) Morlaix – Monts d'Arrée qui comprends 9 circuits de longueur et de difficulté différentes.

Le circuit de Pleyber-Christ (le n°8) est classé « rouge », c'est-à-dire « difficile » : il mesure 22 km. Son point de départ est situé sur le parking de l'église de Pleyber-Christ.

Suivre les balises suivantes :



Les autres icônes :



Fausse route



Prudence

Un topoguide est en vente dans les offices de tourisme et syndicat d'initiative.